

Register Number									
--------------------	--	--	--	--	--	--	--	--	--

DEPARTMENTAL EXAMINATIONS

SURVEY DEPARTMENTAL TEST – SENIOR DRAUGHTSMAN TEST – PAPER – II

(Without Books)

Maximum Time : 2.30 hours

Maximum Marks : 100

IMPORTANT INSTRUCTIONS

DESCRIPTIVE TYPE

விரிவான விடையளிக்கும் வகை வினாத்தாள்

Read the following instructions carefully before beginning to answer the questions.

வினாக்களுக்கு விடையளிக்க தொடங்கும் முன்பு கீழ்க்கண்ட அறிவுரைகளை கவனமாக படிக்கவும்.

- (1) Answers in excess of the prescribed number of questions appearing at the end of the answer book will not be valued.

விடைகளை குறிப்பிட்டுள்ள எண்ணிக்கைக்கு அதிகமாக எழுதியிருப்பின், விடைத்தாளின் இறுதியில் உள்ள அதிக எண்ணிக்கையிலான விடைகள் மதிப்பீடு செய்யப்படாது.

- (2) Answer ALL questions.

அனைத்து வினாக்களுக்கும் விடையளி.

- (3) Candidates are allowed the option to answer the Paper either in English or in Tamil or even to answer the Paper partly in English and partly in Tamil.

விடையளிக்கும் தாளில் விடைகள் ஆங்கிலம் (அல்லது) தமிழ் (அல்லது) பாதி தமிழிலும் பாதி ஆங்கிலத்திலும் விடை அளிக்கலாம்.

- (4) Marks will be deducted for bad handwriting.

தெளிவற்ற முறையில் கையெழுத்து இருப்பின் மதிப்பெண் குறைக்கப்படும்.

- (5) Chamber's Mathematical Tables and Traverse (Boileau) book are only allowed with Scientific calculator.

சாம்பர்ஸ் (Chamber's) கணித வாய்ப்பாடு மற்றும் (traverse book) புத்தகம், கணிப்பான் அனுமதிக்கப்படும்.

- (6) In case of doubt, English version is the final.

வினாக்களில் சந்தேகமிருப்பின் ஆங்கில வடிவில் கொடுக்கப்பட்டுள்ள வினாக்களே இறுதியானது.

- (7) Marks will be deducted, if rough calculations are not shown in the answer book.

விடைதாளில் தோராயமான மதிப்பீட்டை (rough calculations) காண்பிக்கப்படவில்லையெனில் மதிப்பெண்கள் குறைக்கப்படும்

[Turn over

- I. Plot the Survey in the number in the appended diagram in the scale 1mm : 5000 mm with reference to the individual rough sketches and ink it neatly.

இணைக்கப்பட்டுள்ள வெளிக்கோடு வரைபடத்தில் கொடுக்கப்பட்டுள்ள புலங்களை 1 மி.மீ = 5000 மி. மீ என்ற அளவில் வரைந்து மையிடுக. (30)

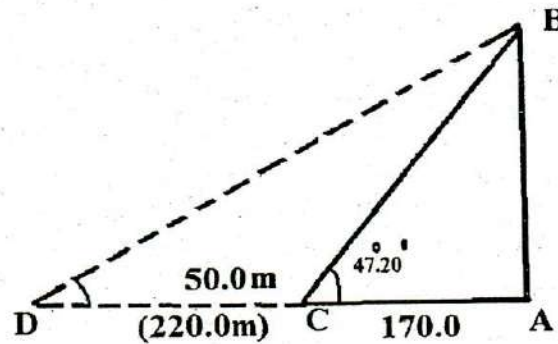
- II. Work out in a survey circuit traverse shown below up to area. (20)

Station	Angles	Bearing	Distance (metres)
A	121°13'	218°00'	215.0
B	110°19'		395.2
C	196°58'		280.0
D	69°19'		464.8
E	143°01'		355.0
F	98°14'		286.0
G	160°56'		376

கொடுக்கப்பட்ட அளவுகளைக் கொண்டு டிராவர்ஸ் தாளில் பரப்பு வரை கணக்கிடுக. நிலையம் கோணம் துருவக் கோணம் தூரம் மீட்டரில்

A	121°13'	218°00'	215.0
B	110°19'		395.2
C	196°58'		280.0
D	69°19'		464.8
E	143°01'		355.0
F	98°14'		286.0
G	160°56'		376.6

- III. (a) The distance between temple and theodolite station is 170 metre. When seeing the top of the temple through theodolite, the angle is 47°20'. Find out the height of the temple? (10)



ஒரு கோயில் கோபுரத்தின் உச்சியை அதன் அடிப்பக்கத்திலிருந்து சமதளத்தில் 170.0 மீட்டர் தள்ளிப்பொருத்தப்பட்ட தியாடலைட் கருவி மூலம் பார்க்கப்பட்டபோது அதன் கோணம் 47°20' என வருகிறது. அப்படியானால் கோயில் கோபுரத்தின் உயரம் என்ன?

(b) Likewise, find out the angle of the temple tower if the distance is 220.0 metre at the same line.

அதேலையில் கோயில் கோபுரத்தில் அடித்தளத்திலிருந்து 220.0 மீட்டர் தொலைவில் பொருத்தப்பட்ட தியாடலைட் மூலம் கோபுரத்தின் உச்சிக்கு கிடைக்கும் கோணம் என்ன?

IV. Explain the formation of fields in Cadastral survey. (10)

கடாஸ்ட்ரல் சர்வேயில் புலங்கள் அமைக்கும் முறையை விவரி.

V. What are the purpose of Maintenance work in Land Survey? (10)

நில அளவை பராமரிப்புப் பணியின் குறிக்கோள்கள் யாவை?

VI. Write short notes on following. (5 × 4 = 20)

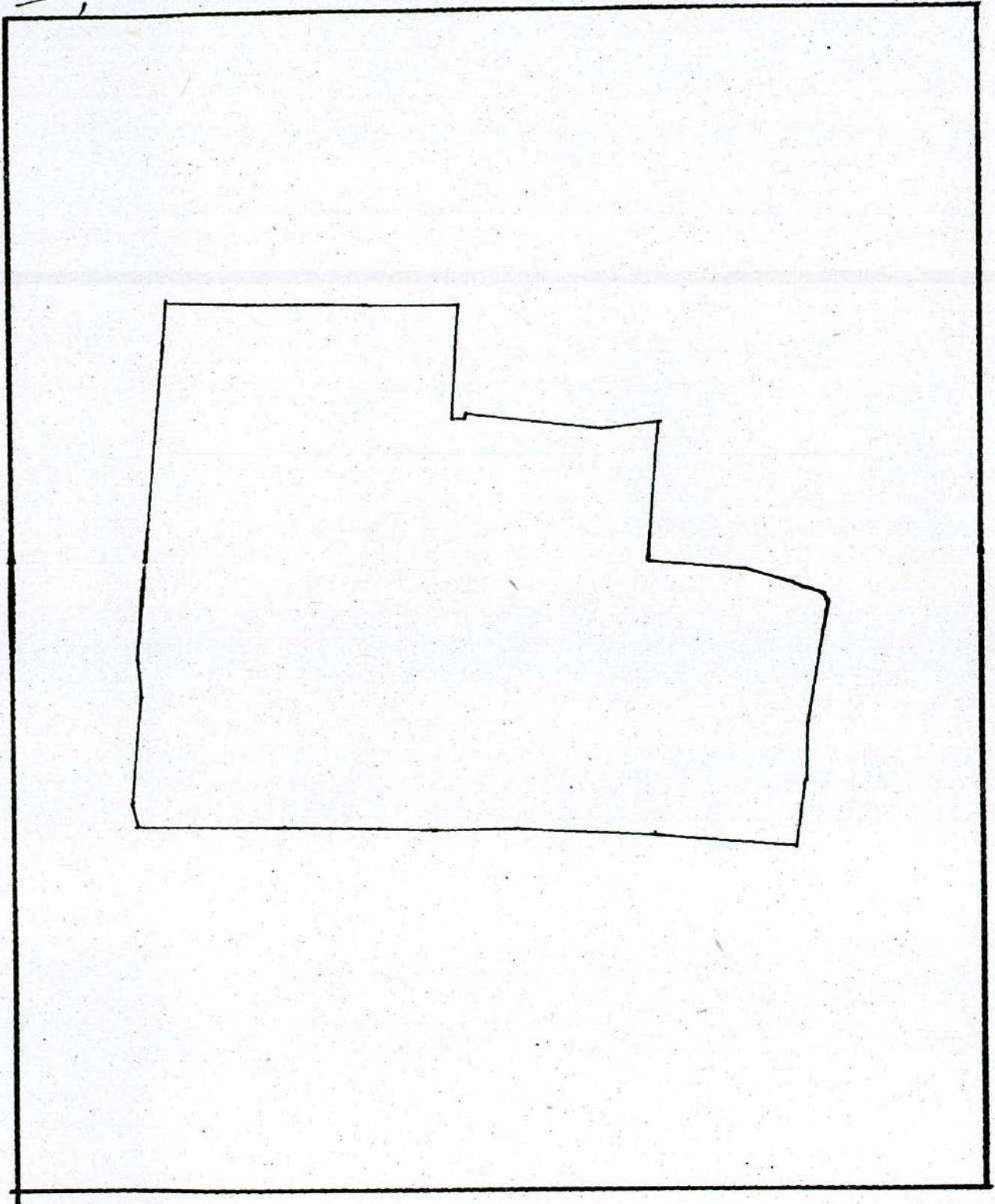
1. Publication of section 13
2. Minor circuit
3. C.S.M. (B)
4. Over Draft
5. No. 5 Taluk Register

சிறுகுறிப்பு வரைக.

1. 13-ம் பிரிவு விளம்பரம்
2. மைனர் சர்க்கியூட்
3. சி.எஸ்.எம் (பி)
4. ஓவர் டிராஃப்ட்
5. வட்ட பதிவேடு எண்-5

DIAGRAM

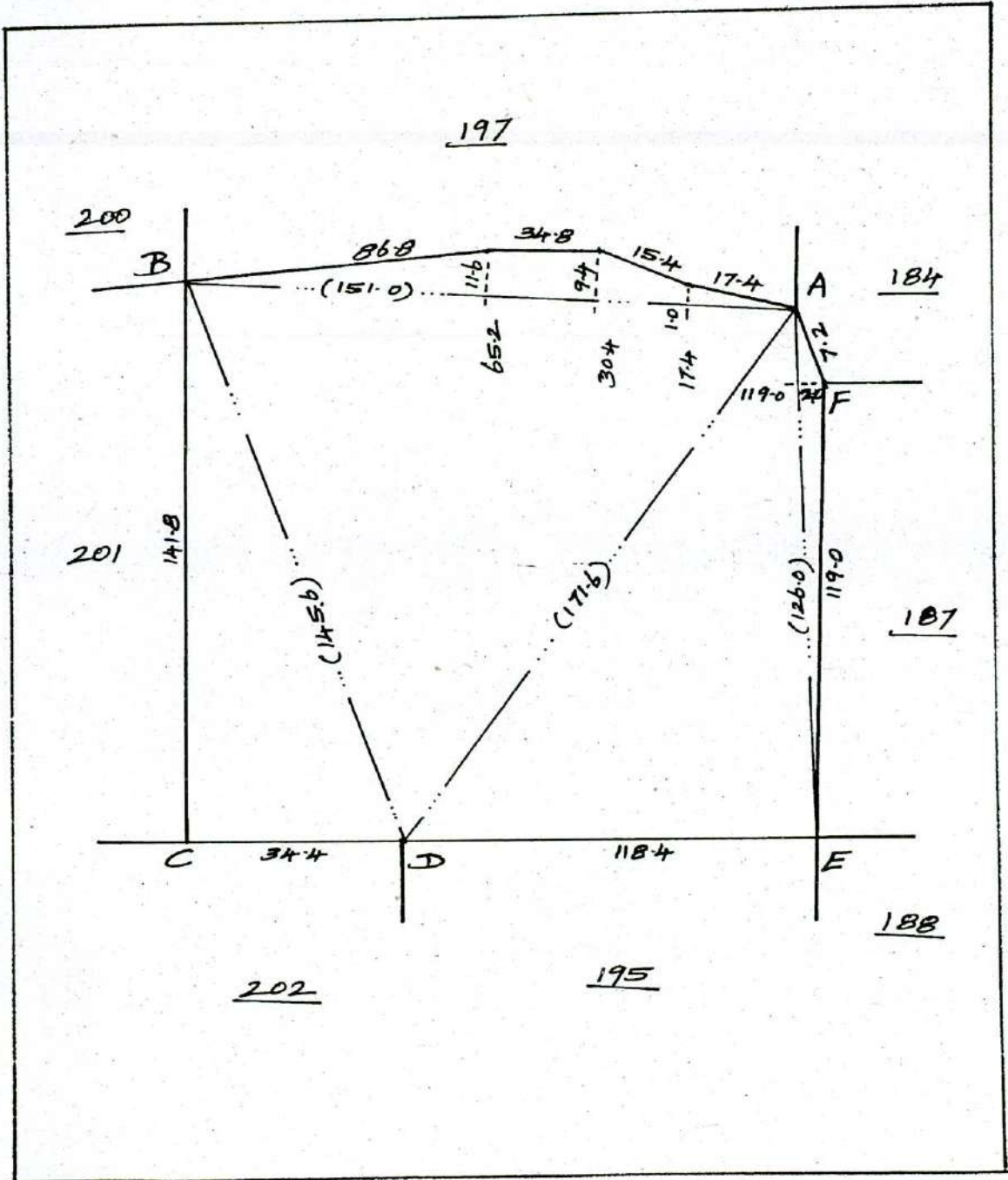
I,



மாலை : திருவிடை
வலை : திருவிடை

எண் : 82
கிராமம் : விடுவந்தூர்
பெயர் : விடுவந்தூர்

முலகம் : 196

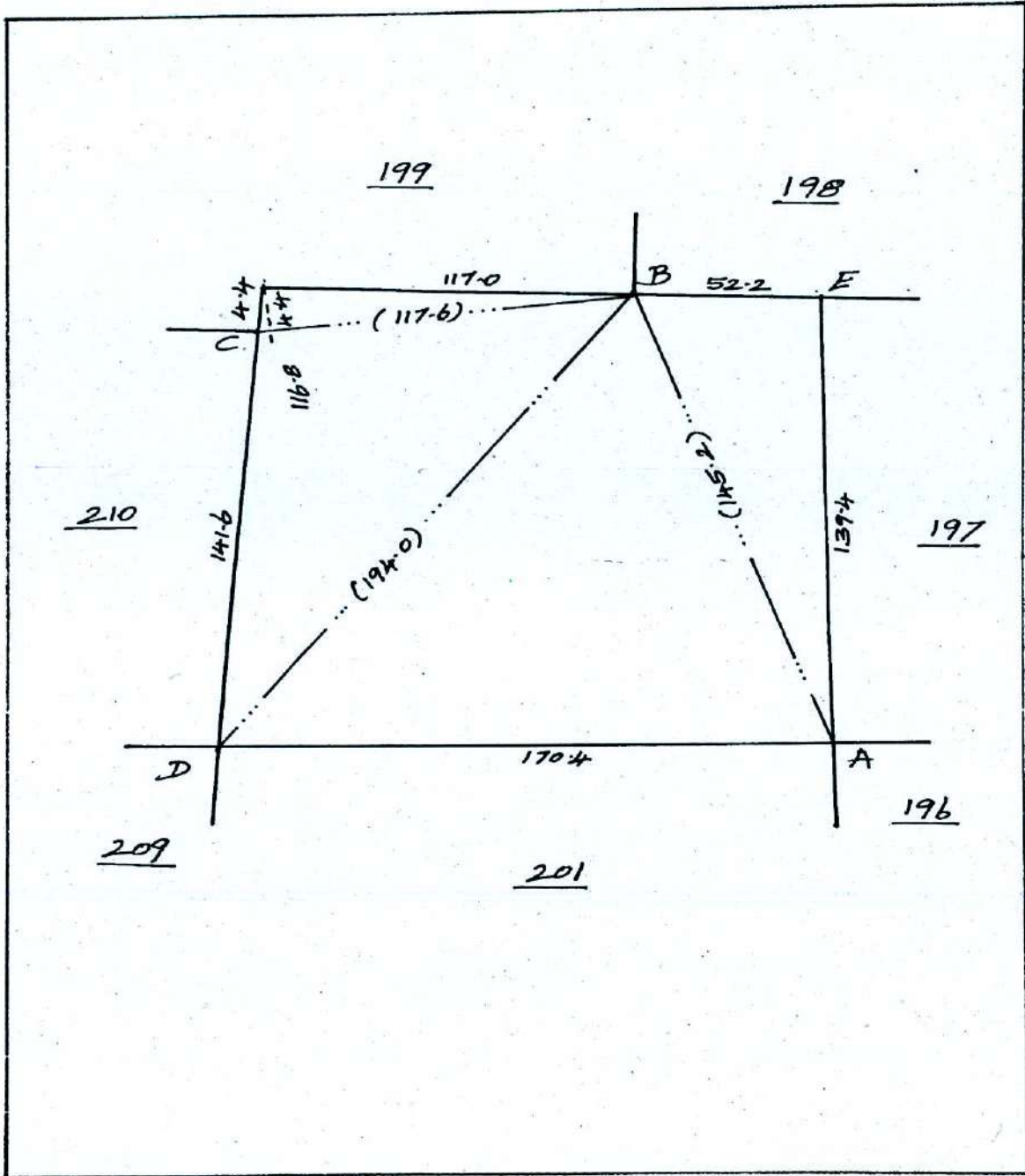


Not to Scale

மாசுமீட்டர் : திருவாரூர்
 உமீட்டர் : திருவாரூர்

எண் : 82
 கிராமம் :
 ரெயர் : திண்டிவனம்

முலாண் : 200

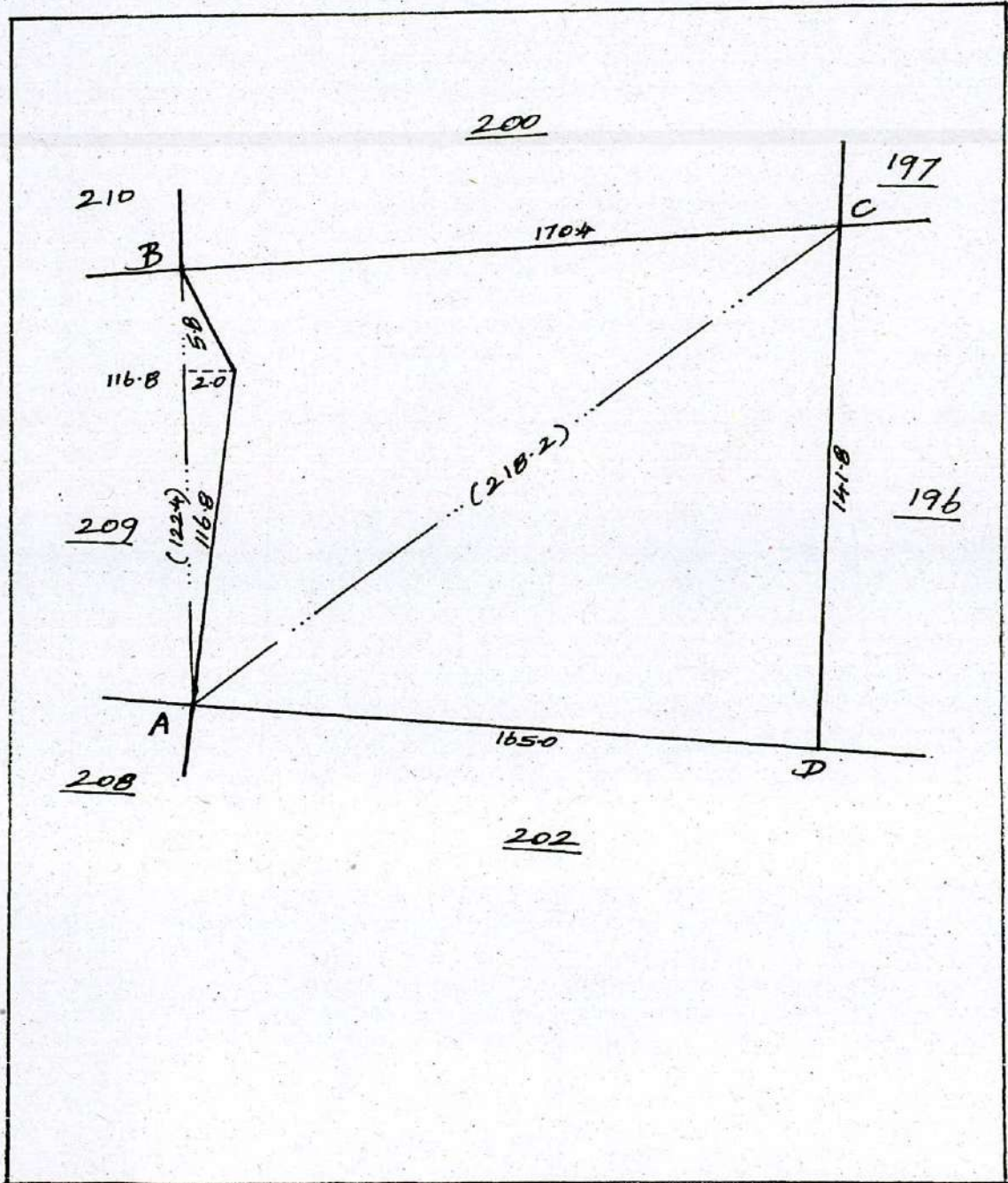


Not to Scale

மொத்தம் : திருவனந்தி
 உட்கட்டம் : குடவாசல்

எண் : 82
 கிராமம் : விழிவந்தாதுபுரம்

முள்ளம் : 201



Not to Scale

மாசுபட்டம் : திருவாரூர்

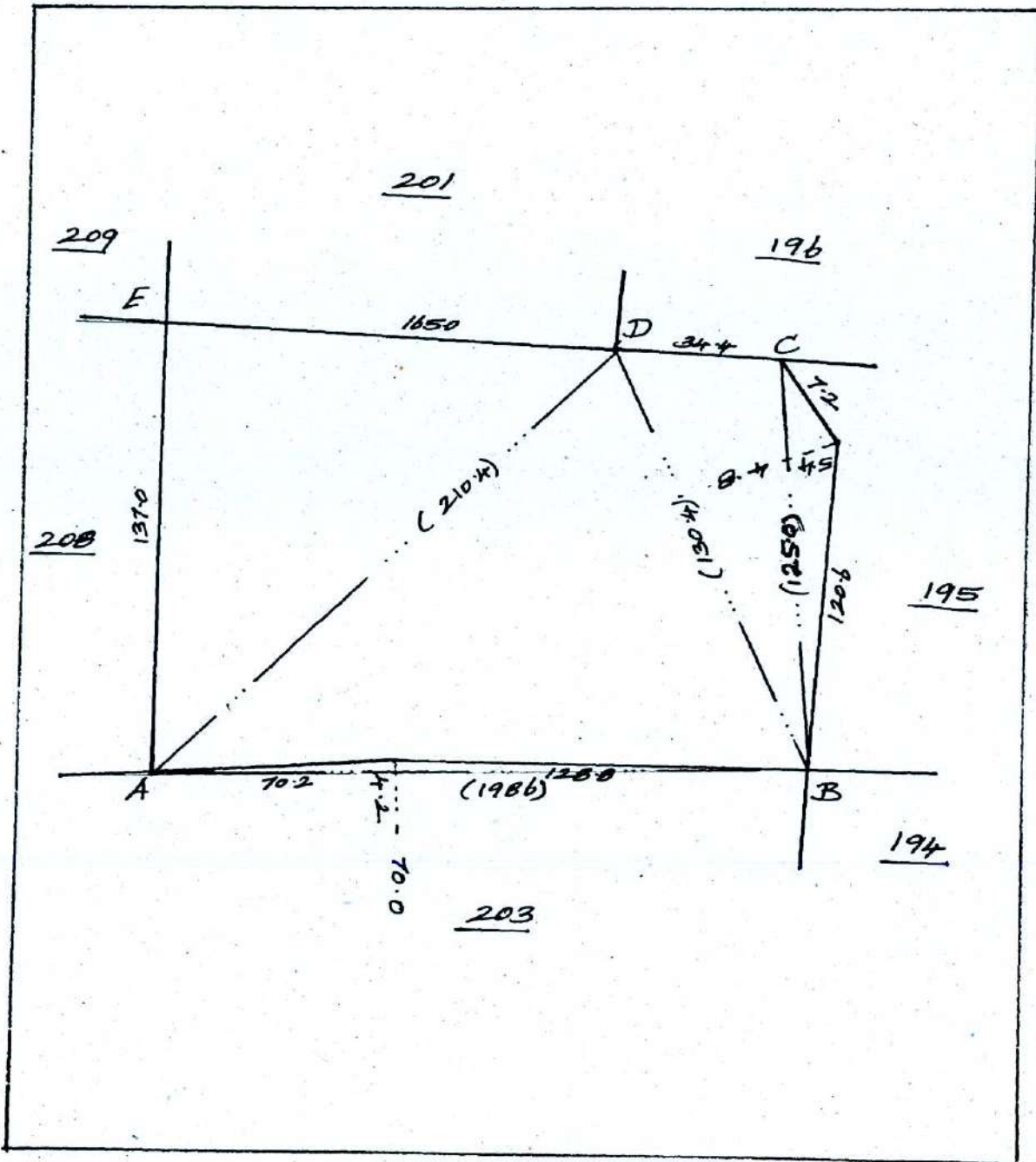
புள்ளி : குடவாசல்

எண் : 82

கிராமம்

பெயர் : விஸ்வநாதபுரம்

புள்ளி : 202

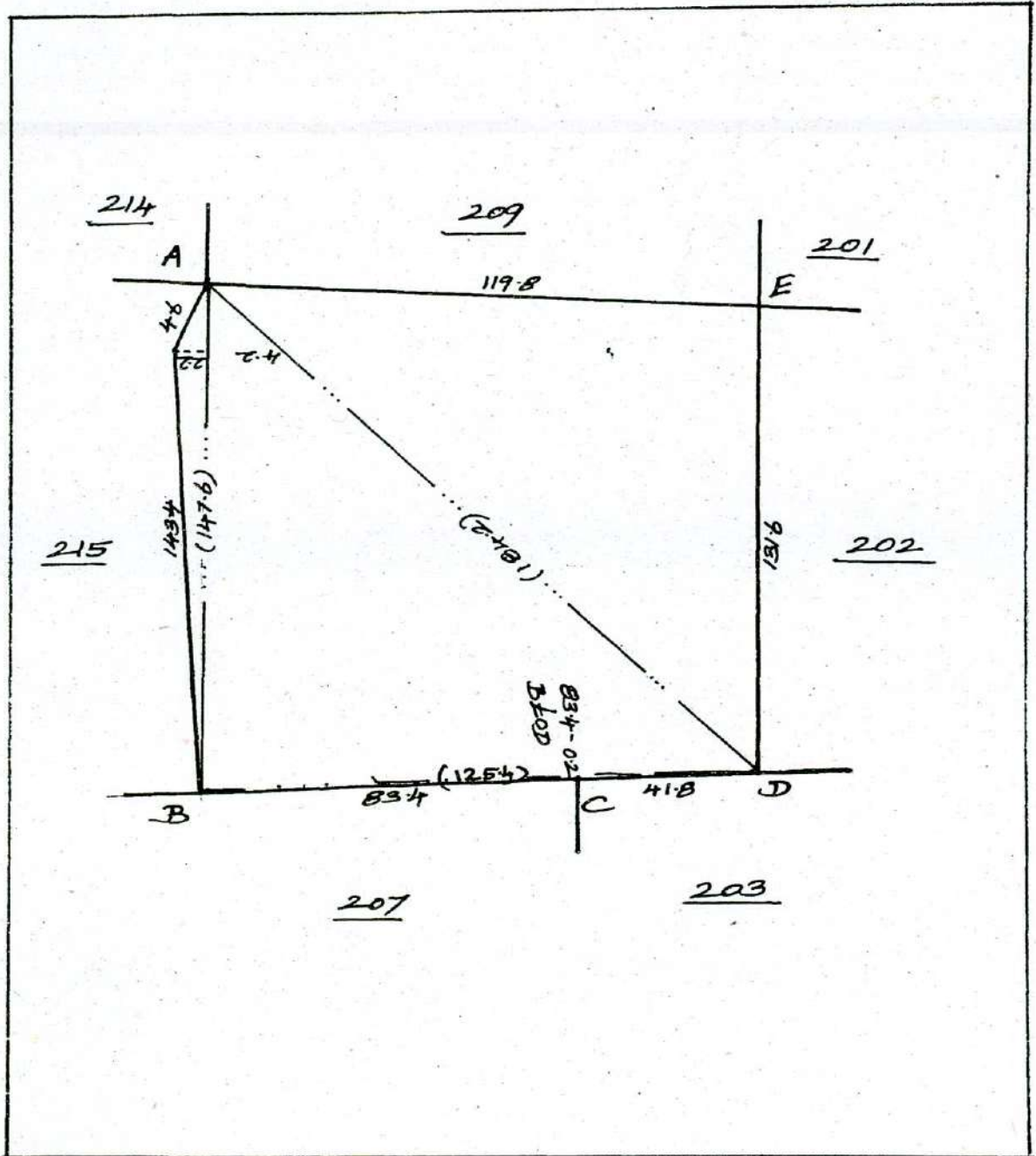


Not to Scale

மாலைமீ : திருவனூர்
 உலம் : சிலவாசல்

எண் : 82
 கிராமம் : சிவசுந்தரம்
 பிடியர் : சிவசுந்தரம்

முலகண் : 208

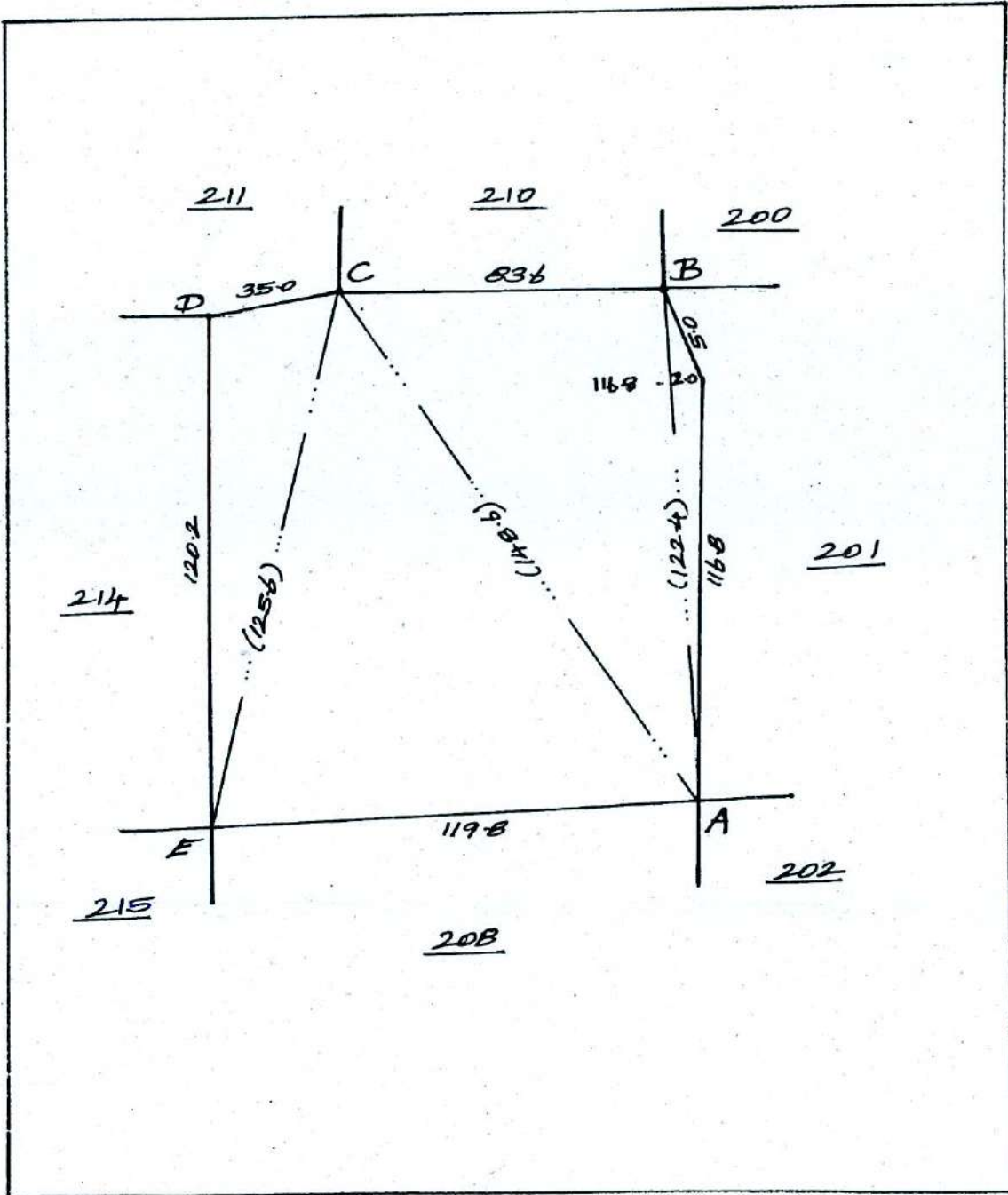


Not to Scale

மாலைமீ : திருவாரூர்
 உலம்மீ : குடவாசல்

எண் : 82
 கிராமம் : அம்பலநாதபுரம்

முலகண் : 209

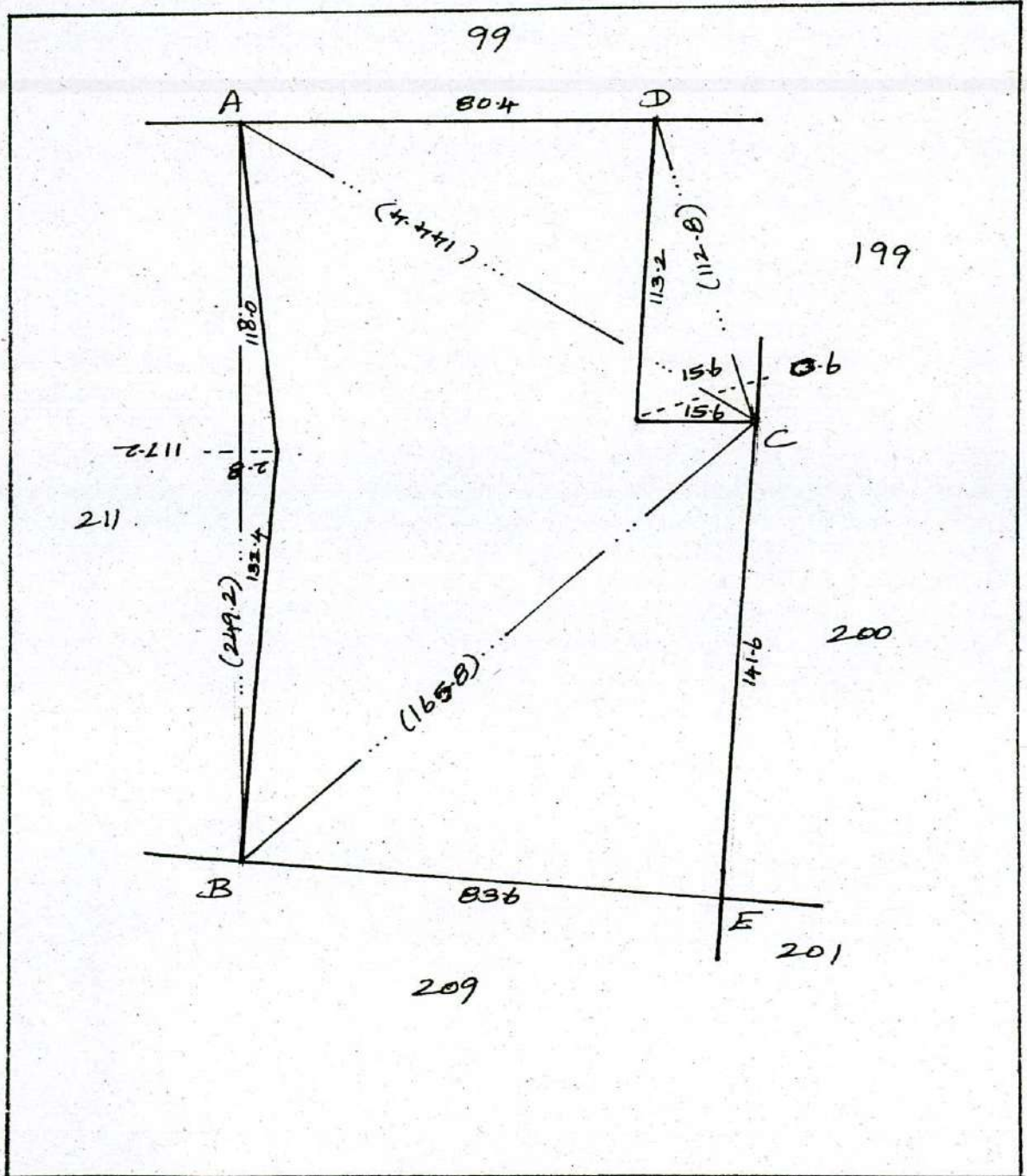


Not to Scale

மாதிரி : திருவாரூர்
 உலகம் : திருவாரூர்

சண் : 82
 கிராமம்
 ரெயர் : கிண்டிநாதபுரம்

முலகம் : 210

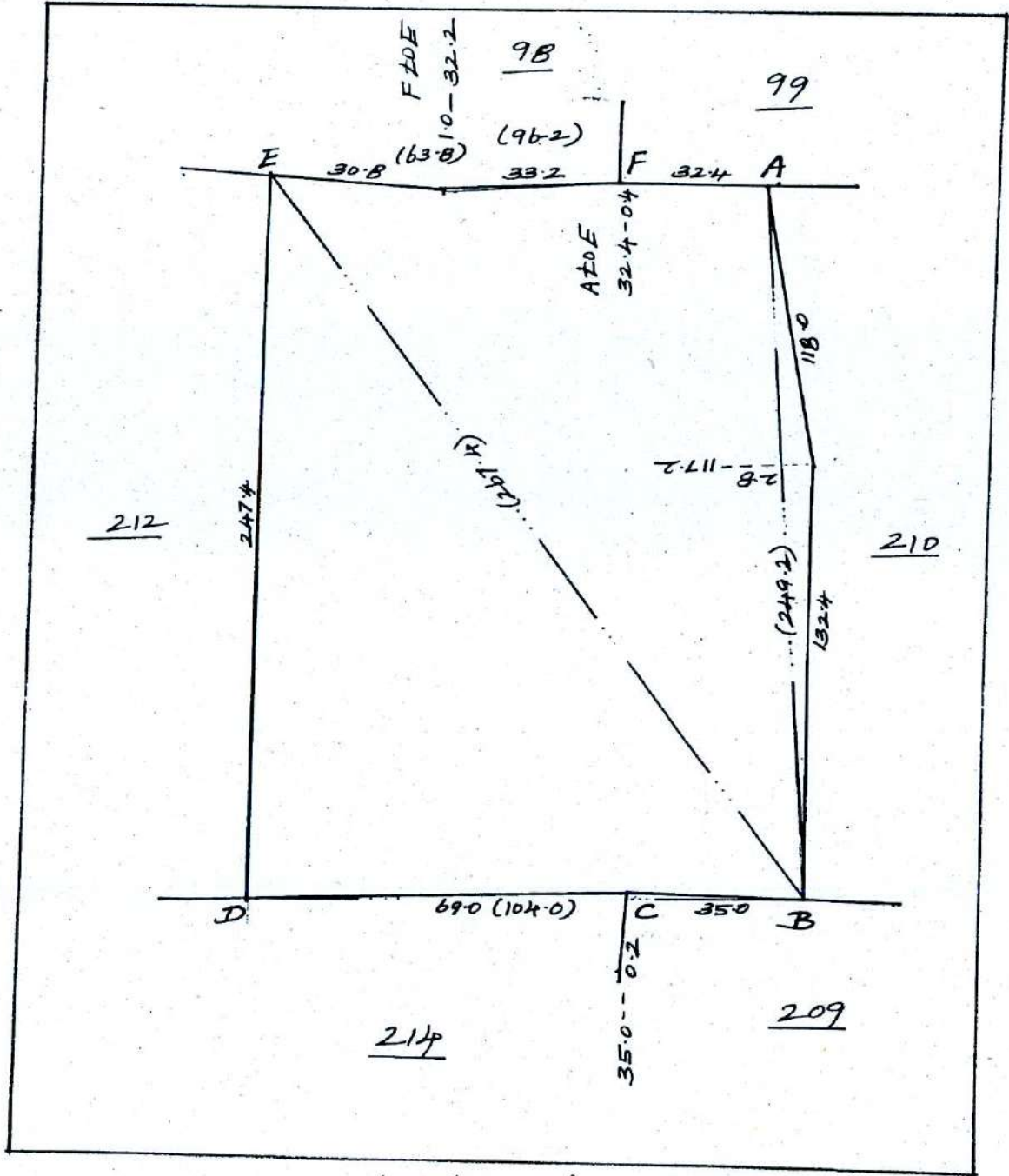


Not to Scale

மாலை: திடுதனடுர்
 உலை: குலகாசு

எண்: 82
 கிராமம்: ரிபயர்: உல்கநாதபுரம்

முலஎண்: 211

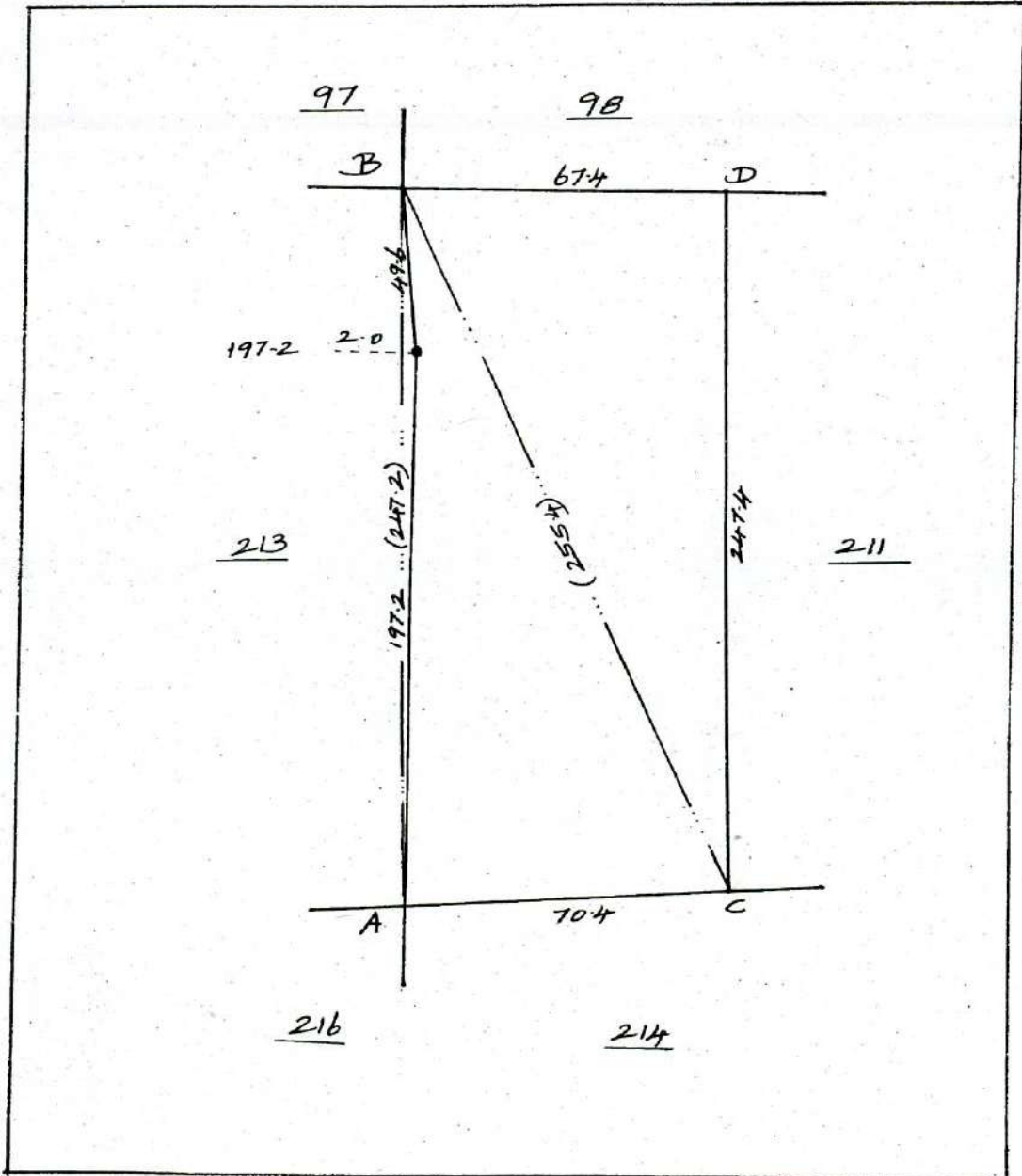


Not to Scale

மாலை: திருவாரூர்
 வலை: திருவாரூர்

எண்: 82
 கிராமம்: சிவசாத்திரம்

மொத்தம்: 212

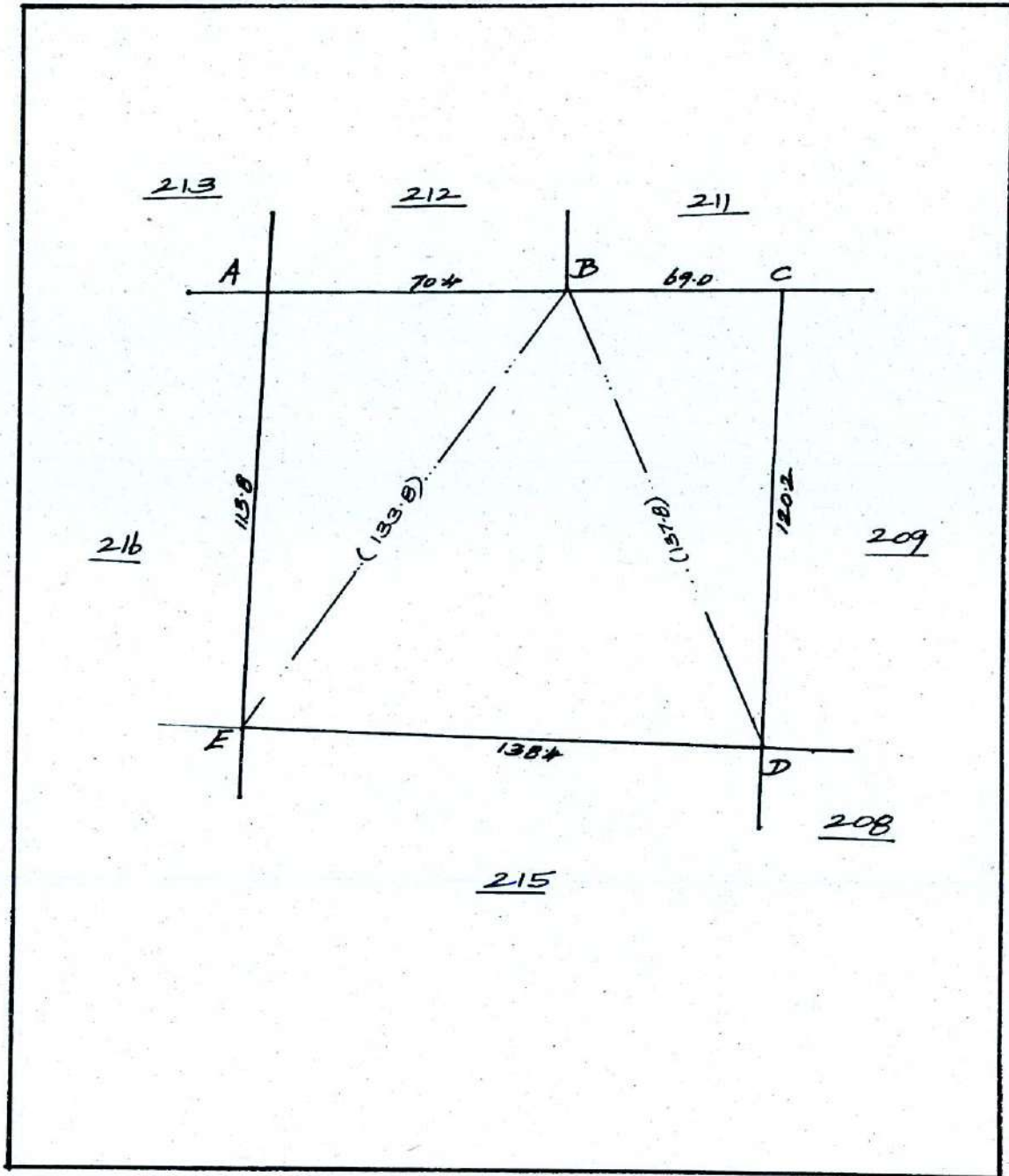


Not to Scale

மாண்புமிகு : திருவிழை
உள்ளம் : குடவாசல்

எண் : 82
கிராமம்
பெயர் : விஸ்வநாதபுரம்

முள்ளம் : 214

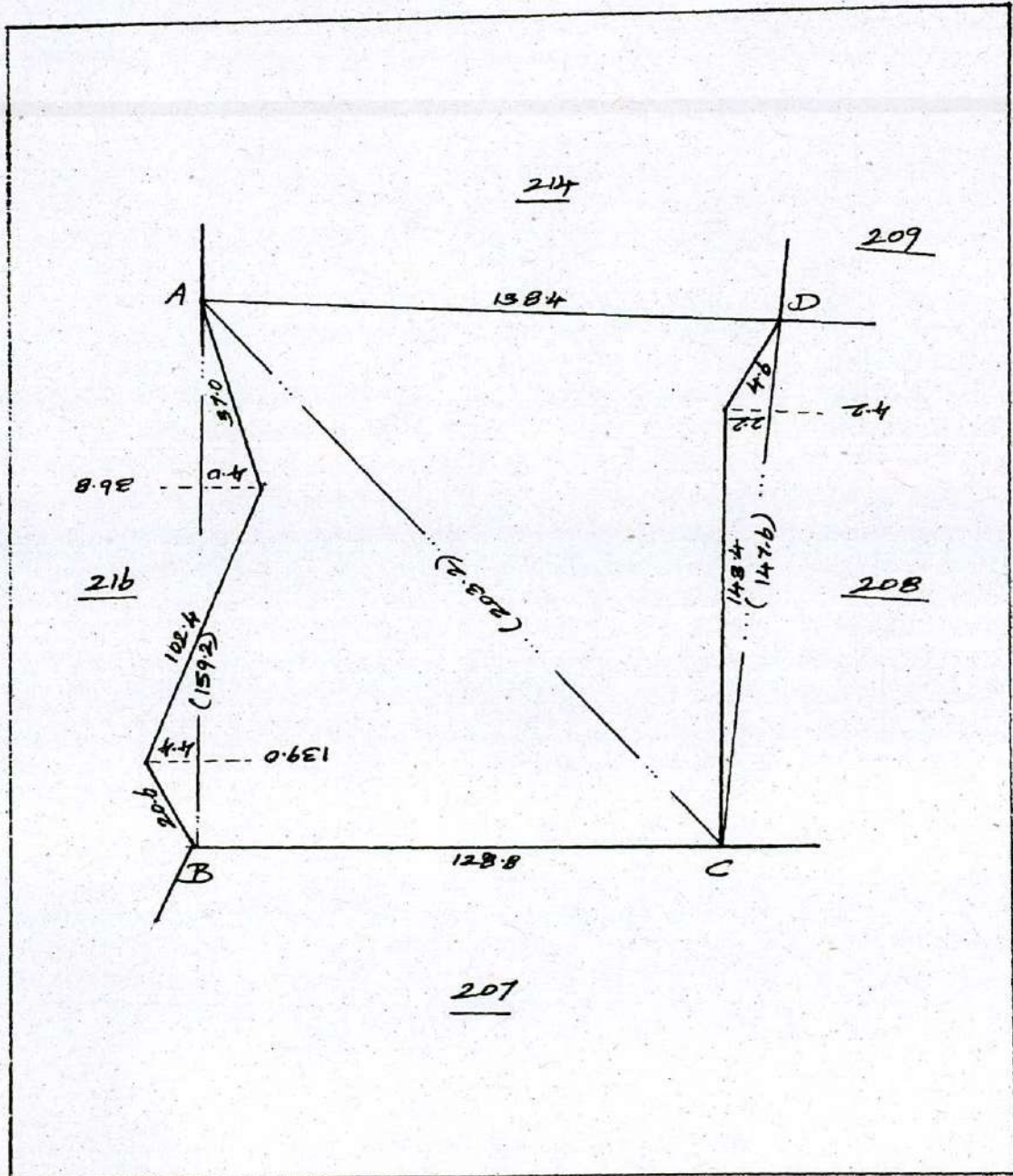


Not to Scale

மாலை : திருவாரூர்
 உலகம் : சிலாசூர்

கிராமம் : எண் : 82
 ரெயர் : சிவசாத்திரம்

முனை : 215



Not to Scale